

- LEGENDE
- Raumteiler 1-teilig, feststehend
  - Raumteiler 2-teilig, mit Schiebeelement

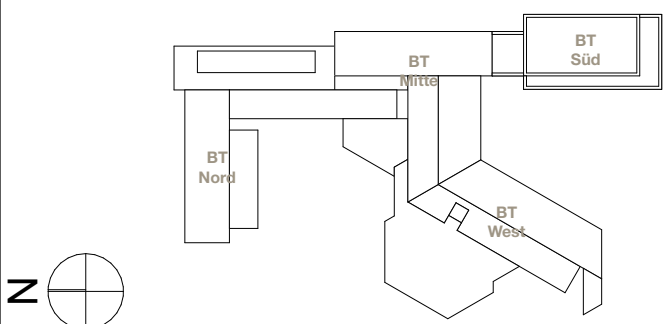
INDEX DATUM GEZ. BESCHREIBUNG

Alle Maße sind am Bau zu prüfen. Bestandsabhängige Toleranzen des Altbaus sind zu berücksichtigen.  
Für Maßfehler haftet allein der Auftragnehmer. Maßfindmittelungen sind sofort mit dem Architekten zu klären.  
Konstruktions- und fertigungstechnische Bedenken sind dem Architekten und der Bauleitung rechtzeitig mitzuteilen und zu begründen.

PROJEKTNUMMER  
A 5 0 1 G R 0 7 2 0 0 F

PLANER LP BAUTEIL GESCHOSS PLANART / PLANINHALT LFD. NUMMER MASSTAB INDEX STATUS

LAGEPLAN



PROJEKT  
**Modernisierung und Erweiterung**  
Rathaus Ingelheim

Fridtjof-Nansen-Platz 1  
55218 Ingelheim am Rhein

BAUHERR  
**Stadtverwaltung Ingelheim**  
Amt Bauen, Planen, Umwelt

Fridtjof-Nansen-Platz 1  
55218 Ingelheim am Rhein  
stadtverwaltung@ingelheim.de

PLANUNG  
**Just Architekten**

Kaiserstraße 68  
60329 Frankfurt am Main  
+49 (0)69 900 160 200  
mail@justarchitekten.de

PLANINHALT  
**Grundriss 1. Obergeschoss Verortung Raumteiler**

LEISTUNGSPHASE						STATUS	
ERSTELLT	EXPORT	MASSTAB	GEZ.	GEPROÜFT	PROJEKT NR.	BLATTFORMAT	
10.06.2024	05.05.26	1:200				DIN A2	

Urheberrecht nach DIN 34 vorbehalten